

小口径用

# 挿入型電磁流量計

METAL  
SINGLE-MAG

## メタルシングルマグ

MODEL  
395SP/394SP

対象口径  
**75A**

不断水工事  
メンテナンス

双方向測定  
も可能

付帯コスト  
の軽減

遠隔監視



▲ 変換器



センサ (設置例) ▶

※サドル分水栓等は別途ご用意ください。

「挿入型電磁流量計メタルシングルマグ MODEL395SP/394SP」は、1対の電極を配管の中に差し込んで流速を検知し、流量を測定する電磁流量計で、すべての作業に断水は不要です。「多電極挿入型電磁流量計メタルマルチマグ」では対象外となる75Aの配管に対応します。 <適応流体> 水道水・清水

**特長**

- 不断水工事 . . . . . センサはサドル分水栓等を使用して断水せずに設置できます。
- 付帯コストの軽減 . . . . . メンテナンスも不断水で行えますのでバイパス管は不要で、したがって将来的な赤水の心配もありません。センサには可動部もなく水没にも対応します。せまいスペースにも設置が可能で、付帯コストを軽減します。既設配管はもちろん、新設配管への設置にもお勧めです。
- 遠隔監視に対応 . . . . . 変換器には4-20mA出力と積算パルス出力、警報出力機能があり、テレメータ等を使用した遠隔監視にも最適です。変換器の画面に積算流量等を表示することもできますので現地での確認も可能です。
- 双方向測定も可能 . . . . . MODEL 395SPは正方向測定のみ、MODEL 394SPは双方向測定用です。



日本ハイコン株式会社

日本総代理店

〒107-0052 東京都港区赤坂2-4-1 白亜ビル

E-mail: info@hicon.co.jp

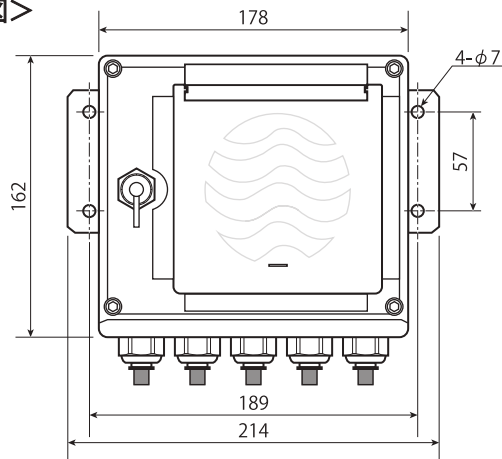
TEL:03-3586-5618 FAX:03-3586-5669

http://www.hicon.co.jp

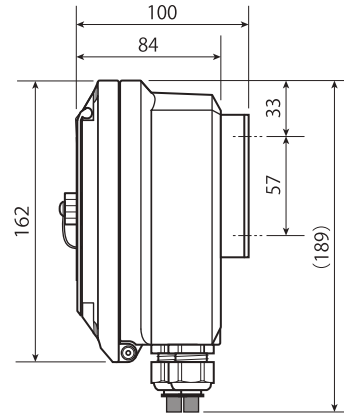


## 変換器外形寸法図

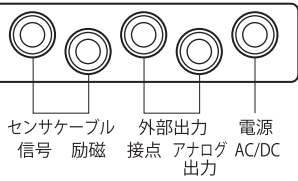
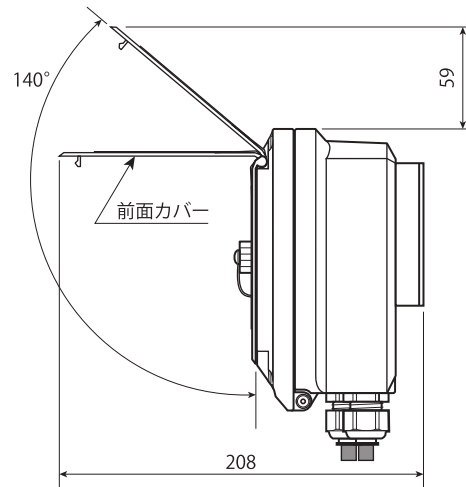
<正面図>



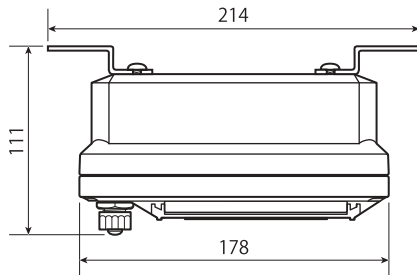
<側面図>



<前面カバー開閉寸法>



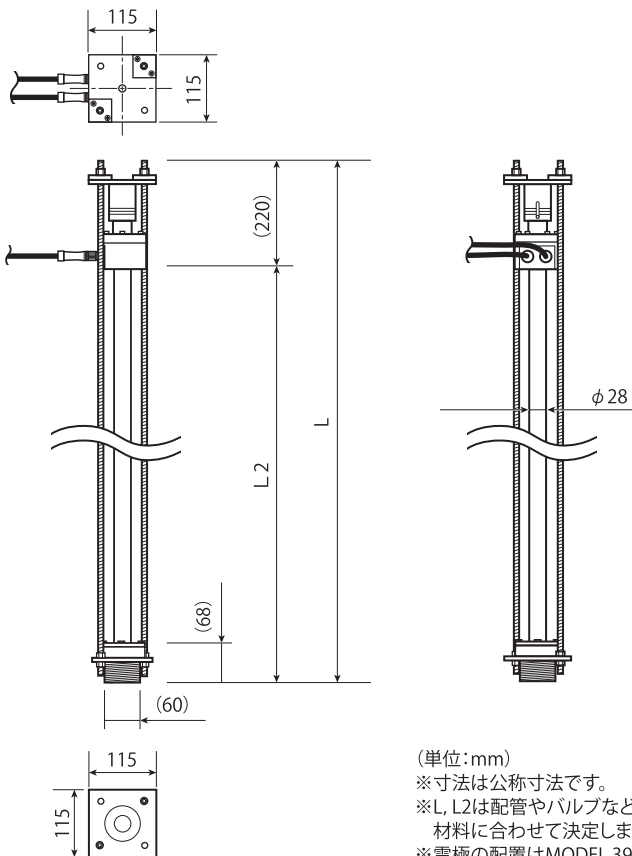
<上面図>



(単位:mm)

※寸法は公称寸法です。

## センサ部外形寸法図

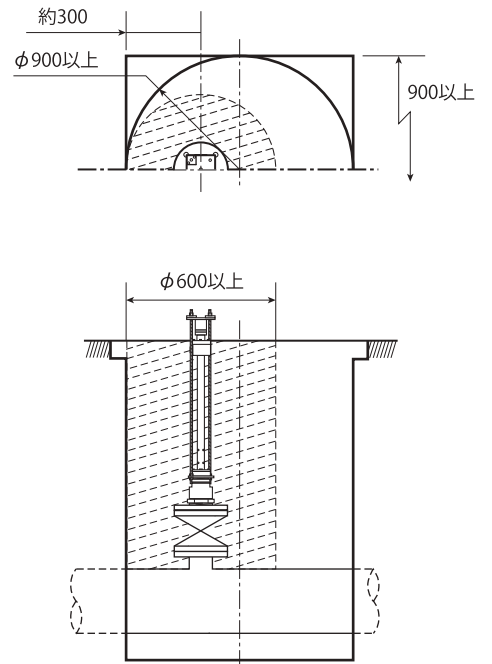


(単位:mm)  
 ※寸法は公称寸法です。  
 ※L, L2は配管やバルブなどの使用材料に合わせて決定します。  
 ※電極の配置はMODEL 395SPです。

## ピット内寸法参考図

### ■フタ付ピットの場合

<設置前>



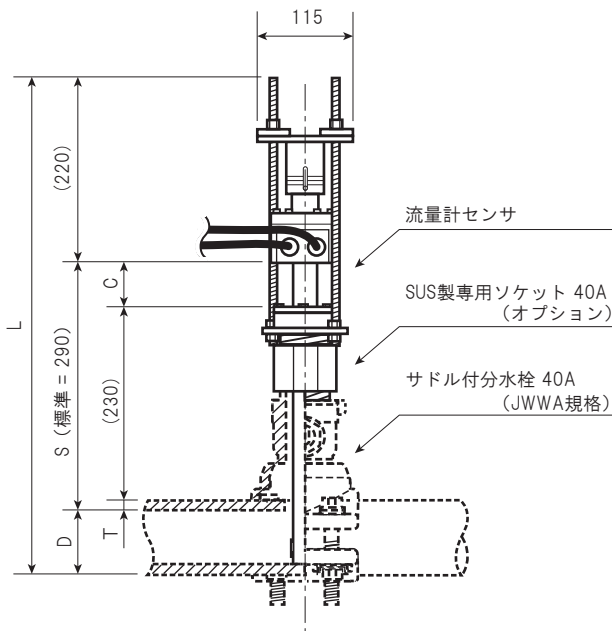
センサをピットの中心からずらして設置すると、作業スペースを広くできます。

# センサ取付図

## ■センサ取付完成図

### 【サドル分水栓40A使用】

※サドル分水栓についてはバルブ製造会社等にご相談ください。



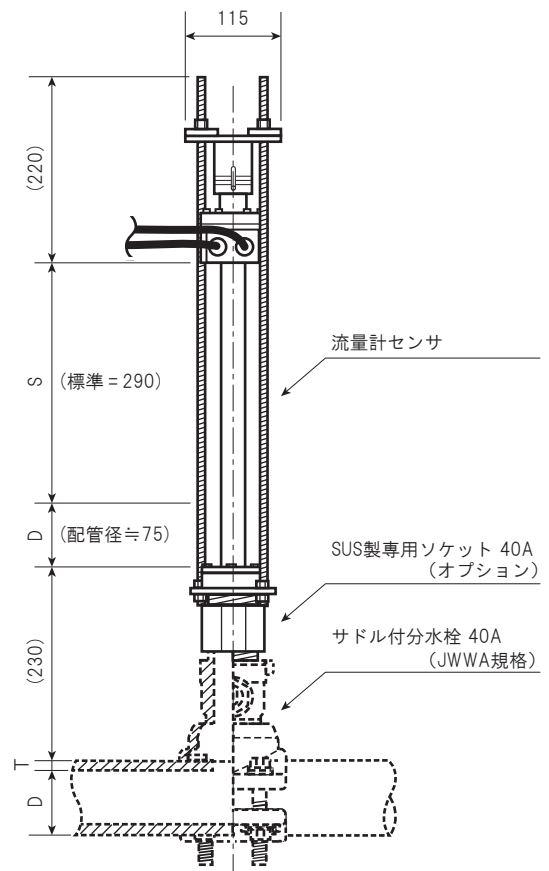
(単位:mm)

※寸法は公称寸法です。また、施工状況により若干変わります。  
 ※L, D, Sは配管やバルブなどの使用材料に合わせて決定します。  
 ※バルブなどの配管材料は別途ご手配ください。

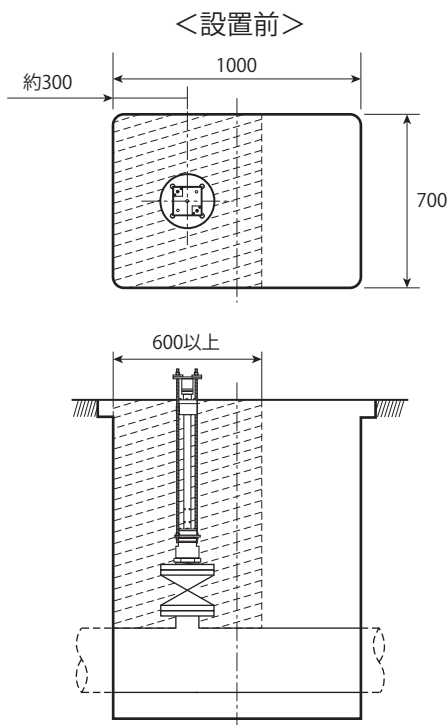
## ■センサ挿入前図 (例)

### 【サドル分水栓40A使用】

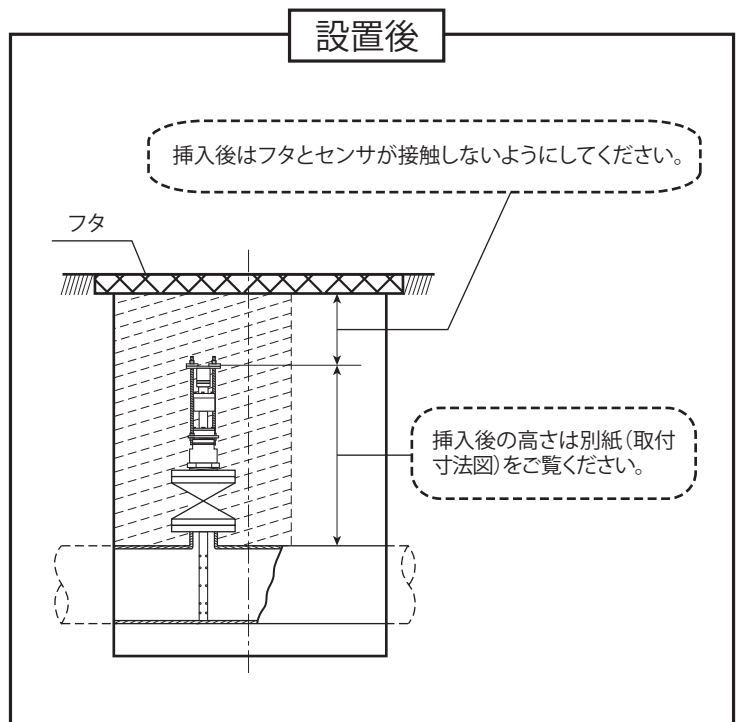
作業時にはセンサの全長がソケット接続部の上部に乗る形となるため、一定以上の高さが必要です。



## ■1000×700mm 角型ボックスの場合



センサをピットの中心からずらして設置すると、作業スペースを広くできます。



(単位:mm)

※寸法は施工状態により若干変わります。  
 ※丸型ピットは内寸900mm以上のものをご利用ください。  
 ※センサのまわり直径600mm以内にはできるだけ障害物を設けないでください。  
 ※センサの中心から障害物までは少なくとも200mm以上のスペースを必ず確保してください。  
 ※ピットの設計に関しましては、コンサルタント会社等にご相談ください。

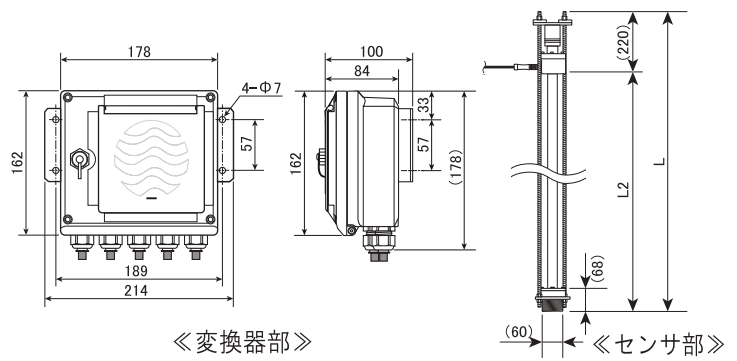
# 挿入型電磁流量計メタルシングルマグ MODEL 395SP/394SP 標準仕様

MODEL 395SP: 片方向測定用 / MODEL 394SP: 双方向測定用

変換器部	電 源	AC100V 10W 50/60Hz ※DC仕様は事前にご相談ください。		
	キ ー パ ッ ド	6 キー		
	出 力	アナログ出力	2点 4-20mA DC (27V以下、最大負荷抵抗 800Ω)	
		積算出力 / 警報出力	2点 オープンコレクタ (<100mA、<40V)	
		表示	瞬時流量・積算流量・瞬時流速など	
	筐 体	アルミ鋳物ケース ※直射日光や湿気を避けること		
	周 囲 温 度	-10℃～ 60℃		
	外 形 寸 法	高さ 178× 幅 214× 奥行 111mm		
	重 量	1.9 kg (変換器のみ)		
	安 全 基 準	CE規格 準拠, NSF/ANSI/CAN61, NSF/ANSI1372, UL61010-1		
保 護 等 級 / 耐 水 規 格	IP67 (防浸形に相当)			
コ ン ジ ッ ト	5ヶ、適応ケーブル径=Φ6～12mm			
センサ部	対 象 配 管 口 径	75A (呼び径)		
	タ イ プ	小口径用 (本体: Φ28mm)		
	本 体 材 質	SUS316		
	本体コーティング材質	エポキシ樹脂 (NSF61 認証)		
	電 極 部 材 質	SUS316		
	電 極 数	1対		
	ケ ー ブ ル	標準=7.5m×2本、(PVC被覆、標準径=Φ7.5mm×2) 延長の場合: 総長=15m, 22.5m, 30m, 37.5m, 45m, 52.5m, 60m (7.5mごと、最長100m)		
	挿 入 金 具	接液金属部 SUS316		
	シ ー ル	シリコンゴム		
	使用環境 / 流体温度	0℃～ 70℃ 1.7MPa以下 (18 kg / cm <sup>2</sup> 以下)		
	外 形 寸 法	サドル分水栓 40A 使用時の標準的な長さ: L2≒370mm, L≒590mm ※図面参照: 詳細は使用配管材料に合わせて協議により決定します。		
	挿 入 部 径	標準=40A		
	保 護 等 級 / 耐 水 規 格	IP68 (水中形相当) ※長期的な水没の可能性がある場合は、事前にご相談ください。		
測 定	測 定 方 向	MODEL 395SP: 片方向 / MODEL 394SP: 双方向		
	流 量 算 出	瞬時流量=平均流速×配管断面積		
	流 速 検 知	電磁誘導方式		
	ゼ 口 安 定 性	±0.009m/sec.		
	精 度	±2% (RS) ±ゼロ安定性 ※RS: 対読み値		
	流 速 測 定 範 囲	0～6.0m/s		
	直 線 性	測定範囲の 0.3%		
	再 現 性	測定範囲の 0.2%		

## 【ご使用条件】

- 下記のようなセンサ接続用のバルブを別途ご用意ください。  
サドル分水栓 75A×40A (日水協規格)  
不排水バルブ付割T字管 75A×40A (コスモ工機社製等)  
標準的な施工方法では、バルブの上に内ネジ式の専用ソケットを接続しますので、外ネジ式 (ネジ=G2) のバルブをご用意ください。  
その他の方法はご相談ください。
- 水道水、清水以外でご使用の場合にはセンサの清掃が必要になることがあります。
- 一般的に取付配管にはセンサの上流側に 10D、下流側に 5D の直管長が必要です。制御弁やポンプ付近ではそれ以上の直管長が必要となることがありますので、ご相談ください。
- 100A以上の口径の配管には「多電極挿入型電磁流量計メタルマルチマグ」をご使用ください。



製品に関するお問い合わせは

日本総代理店

**NHC 日本ハイコン株式会社**

〒107-0052 東京都港区赤坂2-4-1 白亜ビル

http://www.hicon.co.jp/ E-mail: info@hicon.co.jp

TEL: 03-3586-5618 FAX: 03-3586-5669

<メタルマルチマグは米国McCrometer社で製造しています。>

●お問い合わせは

※記載内容は予告なく変更することがありますのでご了承ください。2023.04